

## DA BAGNO A LIVING DEL BENESSERE

Infinite le proposte per il bagno, che spaziano dal classico al moderno senza dimenticare un tocco di ironia, come per esempio il lavello che si chiude come una valigia, o il segno artistico di Mendini per il lavabo Nativo di Azzurra. Le tendenze sono le più svariate, dal new minimal al decor, con il minimo comune denominatore che il bagno è diventato la stanza più importante della casa dove funzionalità, estetica e benessere confluiscono. E nascono anche nuove forme scultoree permesse dall'avvento di nuovi materiali in solid surface, leggeri e lavorabili in sezioni sottili, oltre che ceramiche iper resistenti dalle quali i graffi spariscono con un colpo di spugna. Il free standing impera.

**1.** Il lavabo si fa piccolo con Cube, il minilavabo che si presenta come un cubo in ceramica sospeso dalle dimensioni ridotte. Disponibile in tre diversi formati: 24X24X24H cm - 42X24X24H cm - 35X24X11H cm. (Scarabeo)

**2.** Con la tecnologia "c-bonded", il lavabo consolle si unisce perfettamente al piano sottolavabo, rendendo invisibile lo spessore del lavandino. Inoltre, la speciale ceramica brevettata DuraCeram permette spessori ridotti e precisione nella lavorazione. Nell'immagine lavabo della serie Darling New con "c-bonded" technology (Duravit)

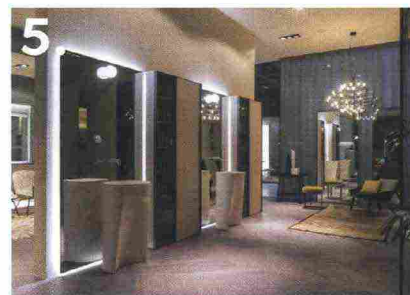
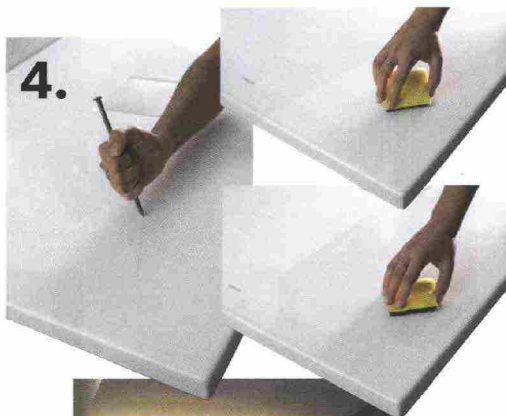
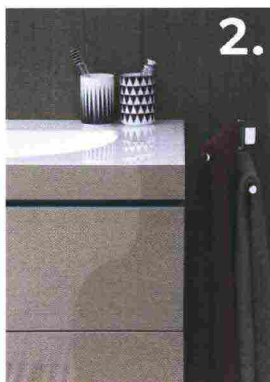
**3.** Qualità artigianale e design internazionale per Ex.t al Salone del Mobile, dove vengono presentate due serie. Plateau, disegnata dal tedesco Sebastian Herkner, è caratterizzata dal simpatico plateau laterale che diventa elemento distintivo di tutti i lavabi e della vasca. Frame & Rest, disegnata dai danesi Norm Architects, è un sistema modulare di mobili per il bagno ispirata ai mobili danesi del secolo scorso e all'estetica industriale.

**4.** Niente paura se si graffia la superficie. Sulla nuova ceramica Plus+Ton di Ceramica Althea i graffi si tolgono con una spugna. Piatti doccia, lavandini, sanitari dell'azienda laziale sono realizzati in questo straordinario materiale antimacchia, antigraffio, antibatterico e antiscivolo. Essendo molto resistente è possibile realizzare piatti doccia con dimensioni importanti di solo 3 cm di spessore.

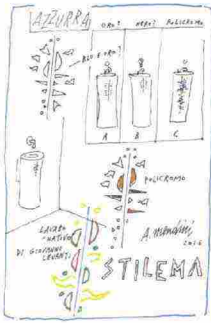
**5.** Bespoke è un sistema modulare costituito da basi, portalavabi, contenitori, pensili e colonne con ante con profilo in alluminio, bronzo o titanio e vetro fumé. I piani sono realizzati nell'innovativo materiale brevettato da antoniolupi, il Quarzomood. Nell'immagine Bespoke con i lavelli free standing, Rilievo

**6.** Shawà è una rivisitazione in chiave contemporanea della colonna doccia in stile industrial. Una nuova colonna doccia free standing studiata per indoor e outdoor. Caratterizzata da linee essenziali e pulite, è il risultato di un assemblaggio di tubazioni di diversi spessori che, in corrispondenza dell'elemento di erogazione, raggiunge il diametro massimo di 115 mm. (anton olupi)

**7.** Con l'innovativo SaphirKeramik, il designer Konstantin Grcic realizza Val, la collezione bagno con superfici funzionali e decorative allo stesso tempo. (Laufen)



## youtrade Casa



8.



**8.** Atmosfera e Stilema sono i nuovi dipinti di Alessandro Mendini pensati per il lavabo Nativo di Giovanni Levanti. Un prodotto di grande valore estetico che diventa un vero elemento artistico. (Azzurra)

**9.** "Spesso i miei progetti nascono per risolvere piccoli "drammi" quotidiani e proprio da un'esigenza personale è nato Anfìbio, un passe-partout pensato per facilitare la vita a chi vive il lavabo come uno spazio funzionale e relazionale, non solo come un oggetto da usare". Matteo Ragni per Azzurra.

**10.** La ceramica si eleva a materia preziosa, reinterpretando il fascino di un materiale naturale in una proposta pregiata. Così nascono Le Pietre di Ceramica Cielo.

**11.** Infinito è la nuova collezione di piatti doccia in ceramica dagli spessori extra slim. Disponibili in ventiquattro formati nelle nuances cromatiche di Terre di Cielo. (Ceramica Cielo)

**12.** Linee invisibili ed essenziali per il sistema drenante ACO ShowerDrain. L'integrazione con i kit di illuminazione Lightline permette di ricreare nel proprio bagno una vera spa con cromoterapia. Lightline si compone di moduli a Led waterproof disponibili in 5 colori: blu, rosso, bianco, verde e arcobaleno; l'accensione è automatica a contatto con l'acqua.

**13.** Versione per il bagno di Ki by Nendo per Scavolini. Predominante il contenitore e il legno delle mensole.

**14.** Lobello è uno scaldasalviette elettrico, novità Antrax IT al Salone del Mobile 2016. Disegnato da Andrea Crosetta, ha una forma che ricorda quella di un libro. Un maniglione in alluminio, anch'esso completamente riciclabile, ancora il radiatore al muro: la sua finitura è la medesima del corpo scaldante e può essere realizzata nelle oltre 200 varianti colore disponibili a catalogo.

**15.** Una forma dell'immagine collettiva ma con una differente funzione: è Scaletta di Tubes, lo scaldasalviette elettrico che può essere facilmente trasportato a secondo delle necessità.

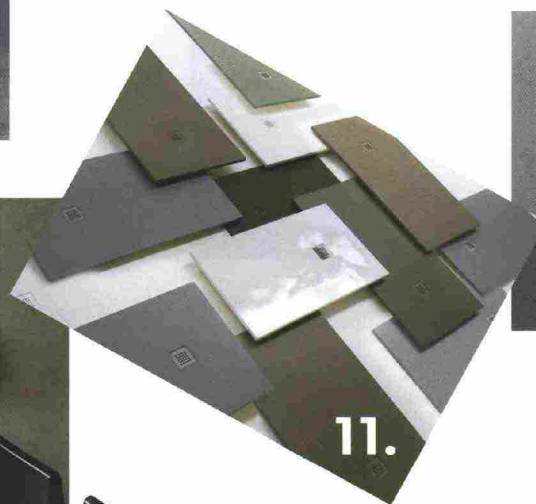
**16.** Face\_Zero è la prima piastra radiante Raso Muro di Irsap: innovazione estetica e tecnologica che garantisce comfort senza ingombri. Design Antonio Citterio.



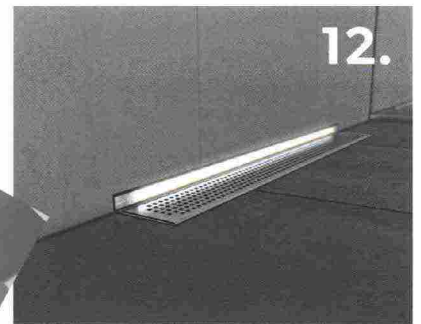
9.



10.



11.



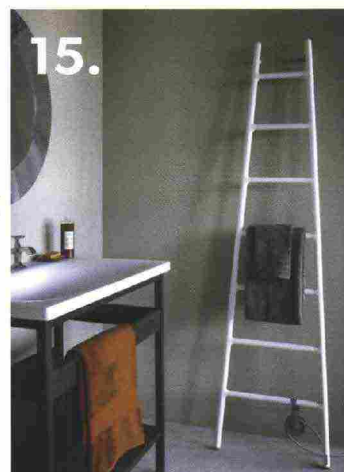
12.



14.



13.



15.



16.



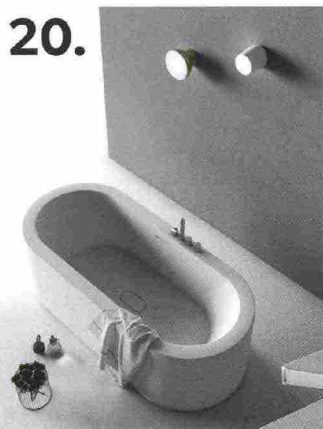
17.



18.



19.



20.



21.



22.



24.



23.



25.



26.

**17.** L'elegante placca di risciacquo hi-tech Sigma60, ultra-sottile in vetro per l'installazione a filo parete. (Geberit)

**18.** L'originale lavabo MyBag di Olympia. Una valigia e un cavalletto per reinterpretare con stile dinamico l'idea del lavandino.

**19.** Due classici rivisitati sono la consolle Rialto e la vasca Cooper in ghisa. Oggetti lavorati a mano e altamente personalizzabili. (Park Avenue)

**20.** È in Corian la vasca freestanding Ochl, elegante e funzionale con un interno profondo e per metro avvolgente.

**21.** Meisterstück Emerso, con vasca e lavabo in acciaio smaltato: un segno scultoreo con una priorità, l'ergonomia e il comfort dell'utilizzatore. (Kaldewei)

**22.** Le linee sghembe della collezione Collapse nascono nelle aule del Politecnico di Design di Milano. Linee nette e pulite che si spezzano per creare movimento. La vasca, il lavabo e il mobile contenitore sono realizzati in Velvet e Noce Canaletto, mentre i sanitari sono in ceramica ricoperti da struttura in Velvet.

**23.** Matteo Nunziati disegna Fidia ispirandosi ai fregi del Partenone. L'idea: riprodurre un drappo in tessuto mosso dal vento. (Rapsel)

**24.** Qquadro, disegnata da Fabrizio Batoni per Zizzeri, è una collezione dalla linea pulita e minimalista, elegante e con proprietà water saving molto performanti (solo 5,5 litri/m).

**25.** Talis Select è il nuovo miscelatore Hansgrohe che permette di aprire e chiudere l'acqua con un click. La testa del miscelatore viene ruotata solo per impostare la temperatura. Il miscelatore è disponibile da 80 mm fino a 250 mm.

**26.** Marmo è la nuova collezione di prodotti presentata da iB Rubinetti, figlia dell'unione tra l'innovazione tecnologica e l'artigianato. È il primo rubinetto con scocca in marmo. Disponibile in marmo Carrara e Nero Marquina.