

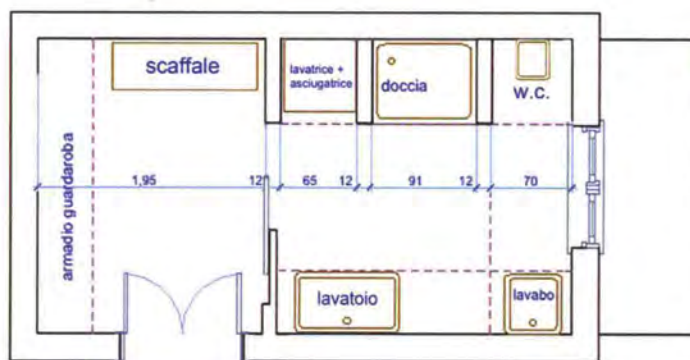
## SOLUZIONI SU MISURA

# Una stanza, tre funzioni

Il lusso è quello di avere un'ex grande cucina da trasformare in un locale multifunzione dove ricavare guardaroba, lavanderia e un bagno in più, tutto in uno. L'idea guida del progetto è stata quella di creare delle suddivisioni interne studiate al centimetro per scandire le diverse zone

Di Volver!studio Testo di Elena Cattaneo

Qui accanto la pianta del nuovo ambiente: all'ingresso c'è una zona guardaroba, oltre la porta scorrevole la lavanderia e il bagno. Nella foto il lavabo Noor di Azzurra Ceramica (2.383 euro) si distingue per la forma contenuta che prosegue in verticale a parete come una sorta di nicchia completa di specchio. Accanto, mensola in acciaio di Antrax. In primo piano, applique Tivu di Foscarini.



bagno/lavanderia/guardaroba



Ritaglio stampa ad uso esclusivo del destinatario, non riproducibile.

## SOLUZIONI SU MISURA

**L**a cucina viene inglobata in un living open space ed ecco la fortunata occasione di poter trasformare l'ex cucina in un locale multifunzione, grazie a un intervento studiato al centimetro (vedi pianta nella pagina precedente) che ha portato alla realizzazione di un pratico bagno-lavanderia-guardaroba. La superficie dell'ambiente è rimasta la stessa (11 mq), e i lavori in muratura si sono limitati a una parete a tutta altezza e a due muretti alti cm 220. La prima, dotata al centro di porta scorrevole, divide la zona guardaroba, creata davanti all'ingresso del locale, dalla parte adibita a lavanderia e bagno. Oltre la porta scorrevole le due spallette in muratura formano, sulla parete di fronte a lavatoio e lavabo, tre nicchie: una accoglie lavatrice e asciugatrice sovrapposte, un'altra ospita la doccia, la terza scherma il water (che ha anche funzione di bidet). La scelta delle finiture ha dato calore e armonia all'ambiente: le pareti sono tinteggiate con un color rosa pesca (Cinder Rose 246 di Farrow&Ball), interrotto solo in alcune zone dalle piastrelle (di Ipeceramica come il rivestimento a pavimento), nella doccia e sopra il lavatoio.



Gli accessori danno carattere all'ambiente: una mensolina lineare, i rubinetti design "a X" e la molletta extralarge rendono vivace un locale pratico, di puro servizio



Ritaglio stampa ad uso esclusivo del destinatario, non riproducibile.



Nella pagina accanto, la zona del lavabo (Azzurra Ceramica) è completata dalla sospensione Gypsi di Bosa (210 euro) e dall'appendino con asciugamano, entrambi di Coincasa. Di fronte, il vaso-bidet AquaClean di Geberit (da 522 euro); sulla stessa parete si scorge la porta in cristallo trasparente della cabina doccia di Duka. Nella foto in alto a sinistra, primo piano del lavatoio Pool di Azzurra Ceramica (2.420 euro), che comprende il piano interno e la maxi molletta portasalviette. Sul fondo, radiatore Trim di Antrax (1.921 euro). Nella foto in alto a

destra, nella zona guardaroba, oltre a un armadio a tutta parete non visibile in foto c'è un agile mobile componibile (F54, da MC Selvini) per riporre i teli bagno (di Coincasa, Marimekko, Gabel, Somma; beauty-case di JV Store). Sedia vintage da Spazio 900 e lampada Behive di Foscarini (486 euro). A destra, nella nicchia creata con le due spalle in muratura, l'asciugatrice RDH 3386 GDW (900 euro) e, sotto, la lavabiancheria Sunny RWF 1286 DW (750 euro), entrambe di Electrolux Rex.



casaviva 159